

# **„Demographische Herausforderungen in Reinsfeld“**

**Bürgerinnen und Bürger machen Vorschläge**

**Herzlich willkommen!**

# Heutiger Ablauf

- Begrüßung
- Informationsphase
- Ideensammlung
- Wie geht es weiter? *[2. Workshop am 23.11.]*

# Mein Auftrag 2013

- Moderation von Workshops in Züschen, Rascheid, Beuren, Reinsfeld (2), Gusenburg und Naurath
- Zusammenstellung der Workshopergebnisse und Präsentation im jeweiligen Ortsgemeinderat
- Abschlussbesprechung zu Ergebnissen und Empfehlungen mit Verantwortlichen der Verbandsgemeinde Hermeskeil

# Ziele der Workshops

- Informieren
- Sensibilisieren
- Ideen und Konzepte entwickeln

Ziele: Dorffinnenentwicklung/ (Re-)vitalisierung  
frühzeitige Weichenstellung vor Ort  
=> „Gemeinsam aktiv werden!“

# Demographischer Wandel

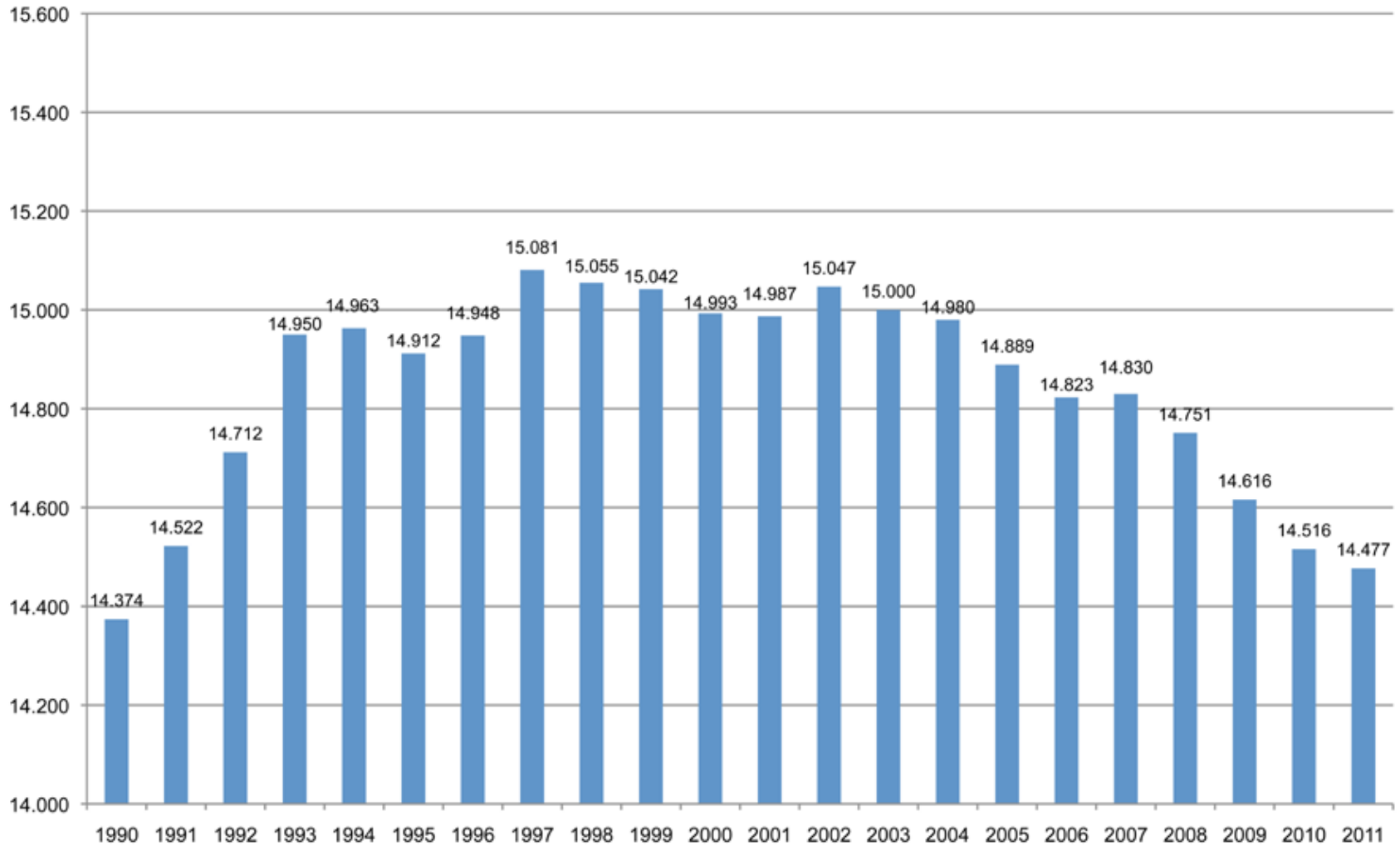
- „Wir werden älter, weniger, bunter“
- Diese Entwicklung kann mittelfristig weder umgekehrt noch aufgehalten werden!
- Sie betrifft nahezu alle kommunalen Handlungsfelder.
- Deutliche Veränderungen sind absehbar, mit Risiken und Chancen.

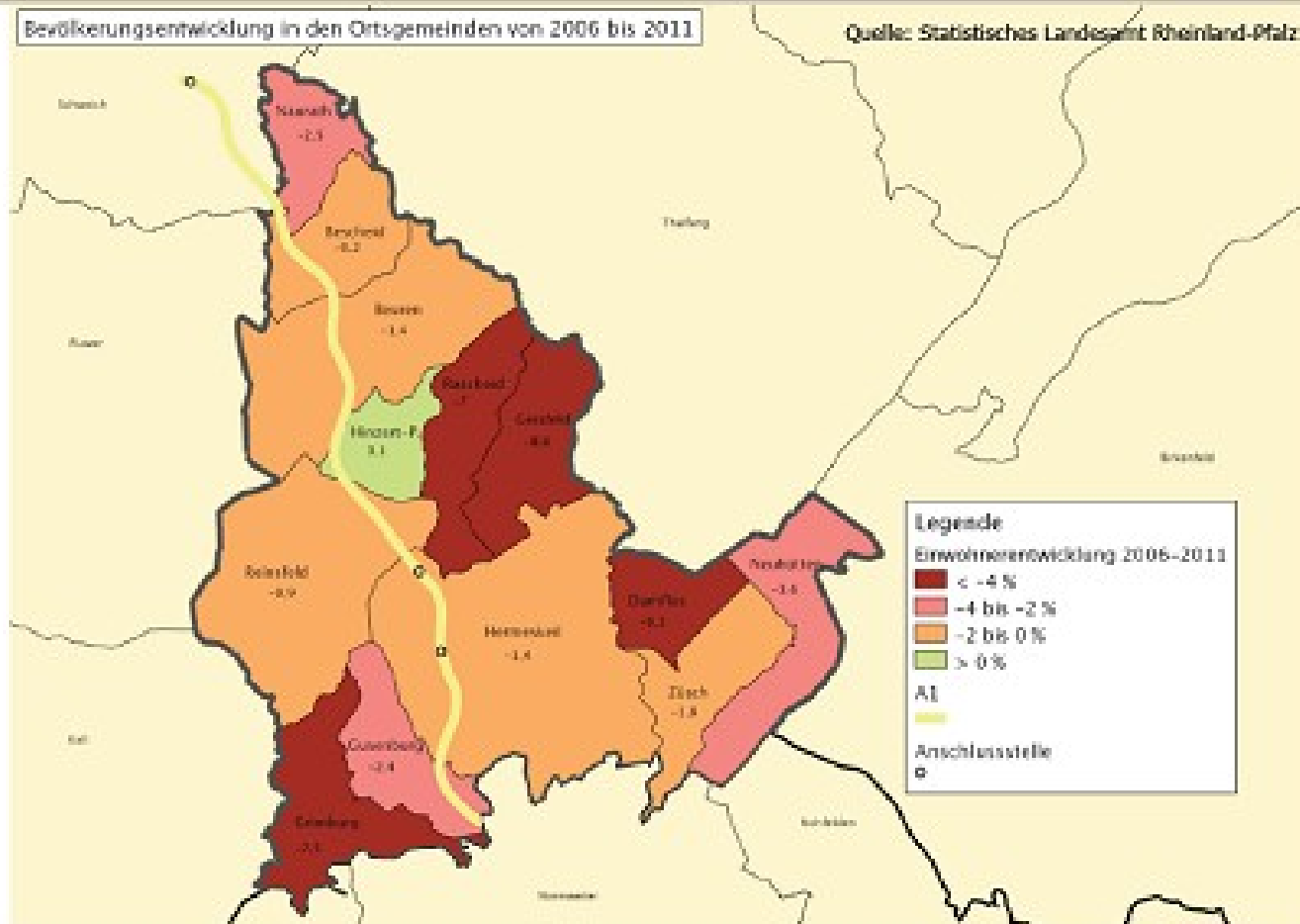
# Verbandsgemeinde Hermeskeil - Erste Ansätze Ortskern- & Leerstandsvitalisierung



Stand: August 2012

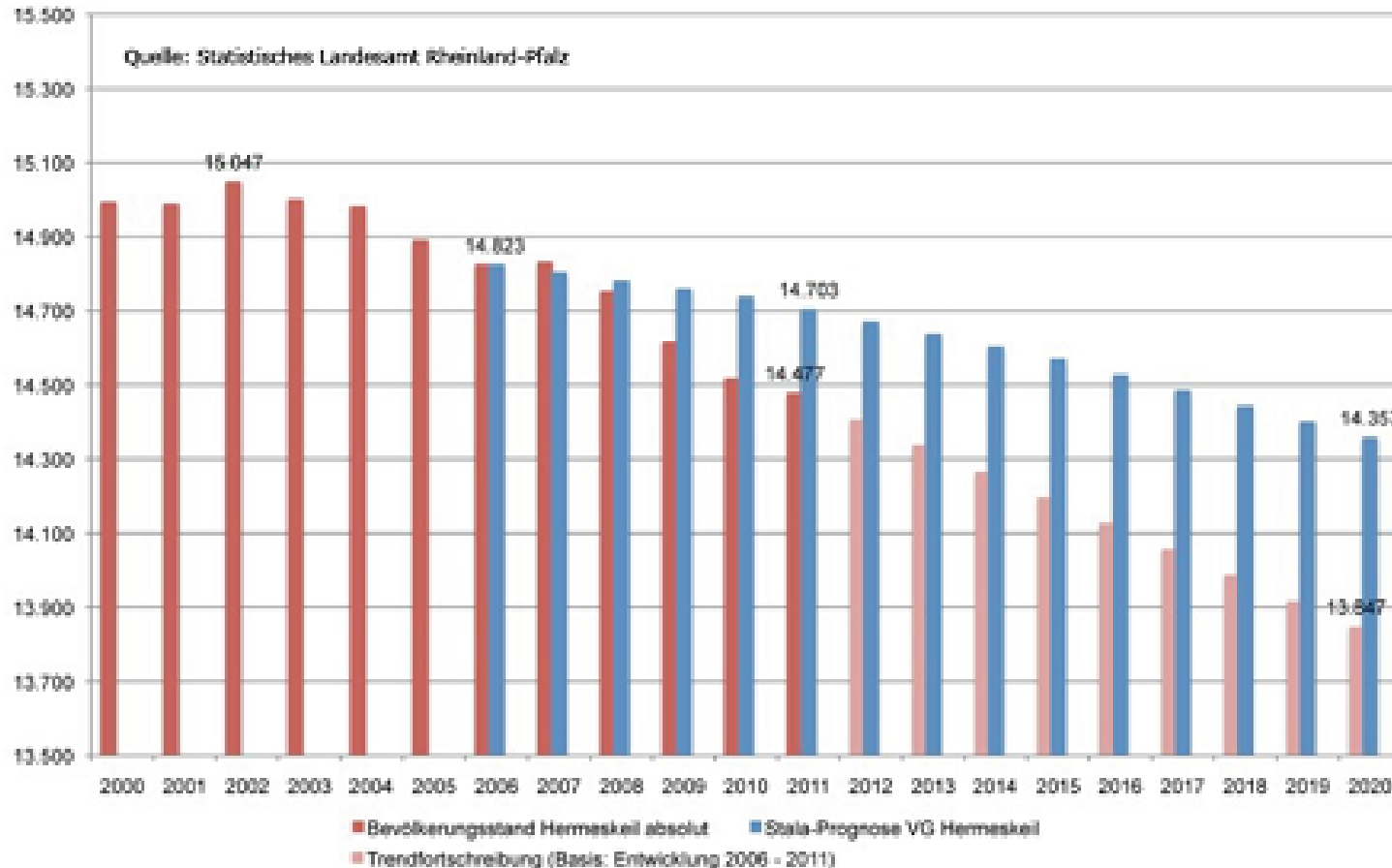
# Bevölkerungsentwicklung VG Hermeskeil 1990-2011





- => in den letzten 5 Jahren bereits alle Ortsgemeinden, außer Hinzert-Pöler, mit rückläufigen Einwohnerzahlen
- => aber dennoch Entwicklungsunterschiede deutlich erkennbar: hohe Bevölkerungsverluste in Damflus, Geisfeld, Grimburg und Rascheid (>5% bzw. 1% per anno)





=> seit dem Einwohnerhöchststand 2002 hat die Verbandsgemeinde Hermeskeil bereits 570 Einwohner (-3,8%) verloren

=> weitere Einwohnerabnahme von 400 bis 600 Einwohner bis 2020 absehbar (auf ca. 14.000 EW)

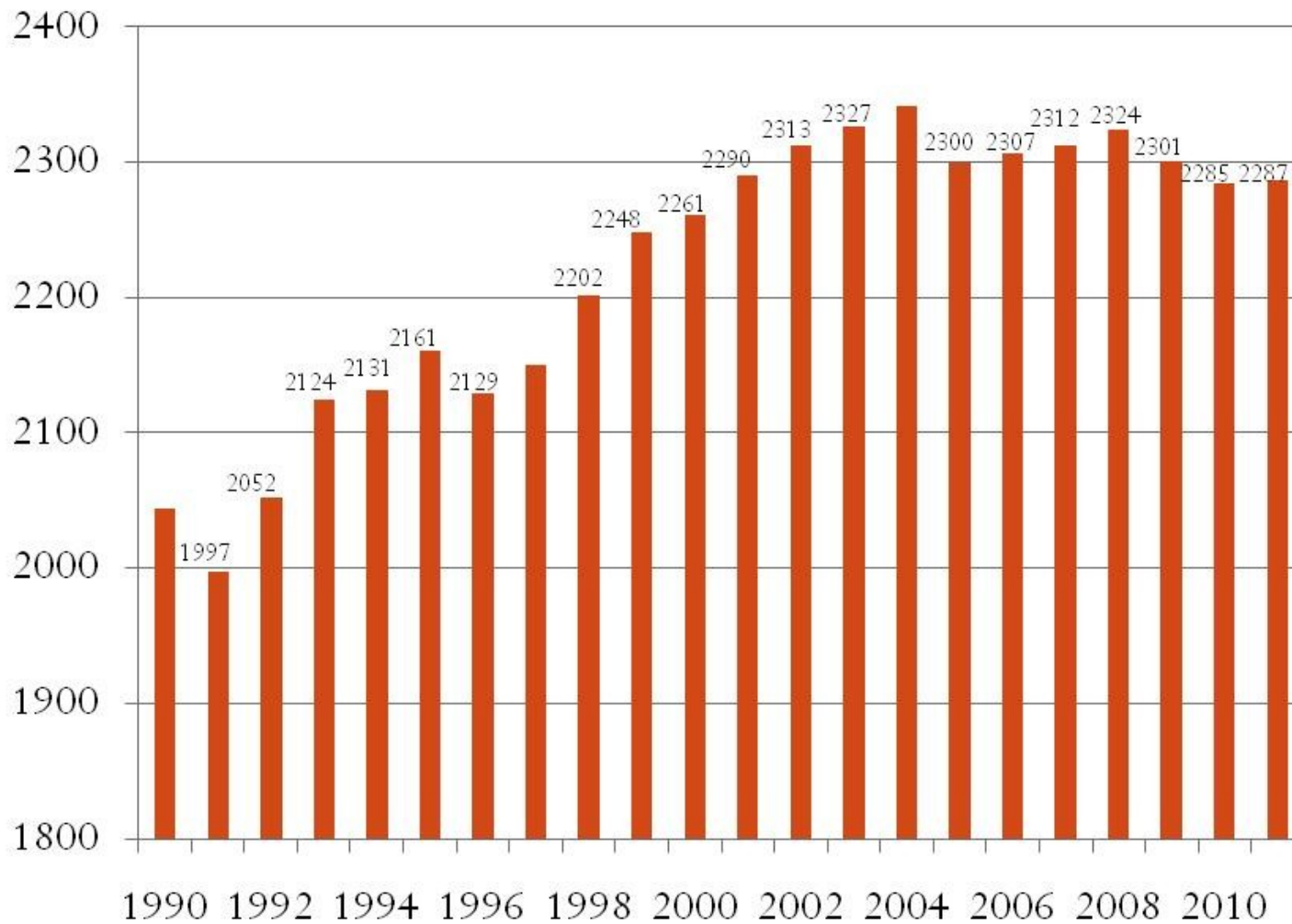
**Aber alle Wohngebäude sind noch da!**

# Standort Reinsfeld

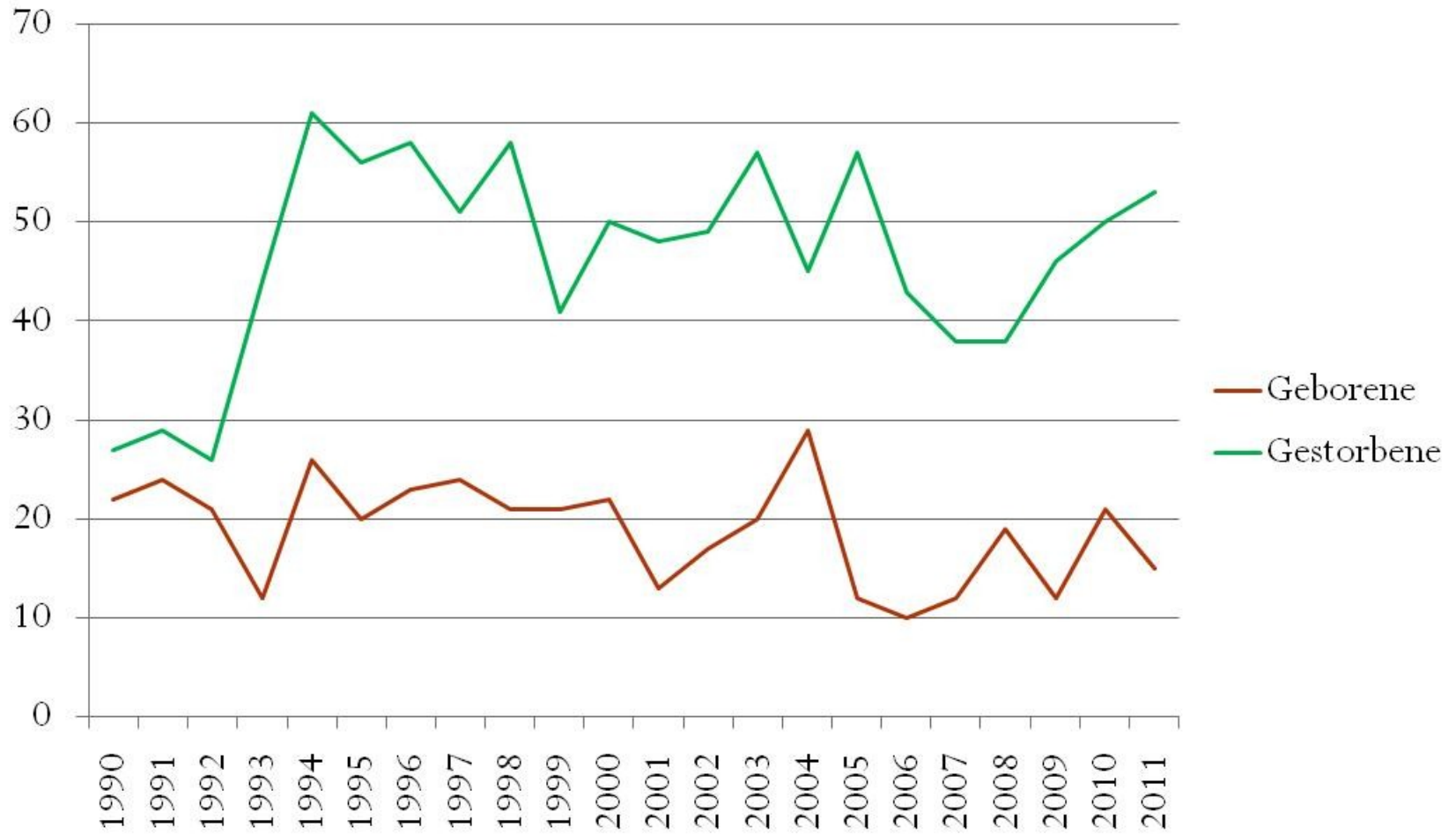
## Ergebnisse Fakten- & Standortcheck:

- EinwohnerInnen 2011: **2.287** (2012: **2.291**)
- Entwicklung seit Höchststand (2004): **-55**
- Bevölkerungsentwicklung 2006-2011: **-0,9%**
- Natürliche Bev.entwicklung 2006-2011: **-143**
- Wanderungsbed. Bev.entw. 2006-2011: **+123**
- Höherer Bevölkerungsanteil ü 65 (2012: **24%**)

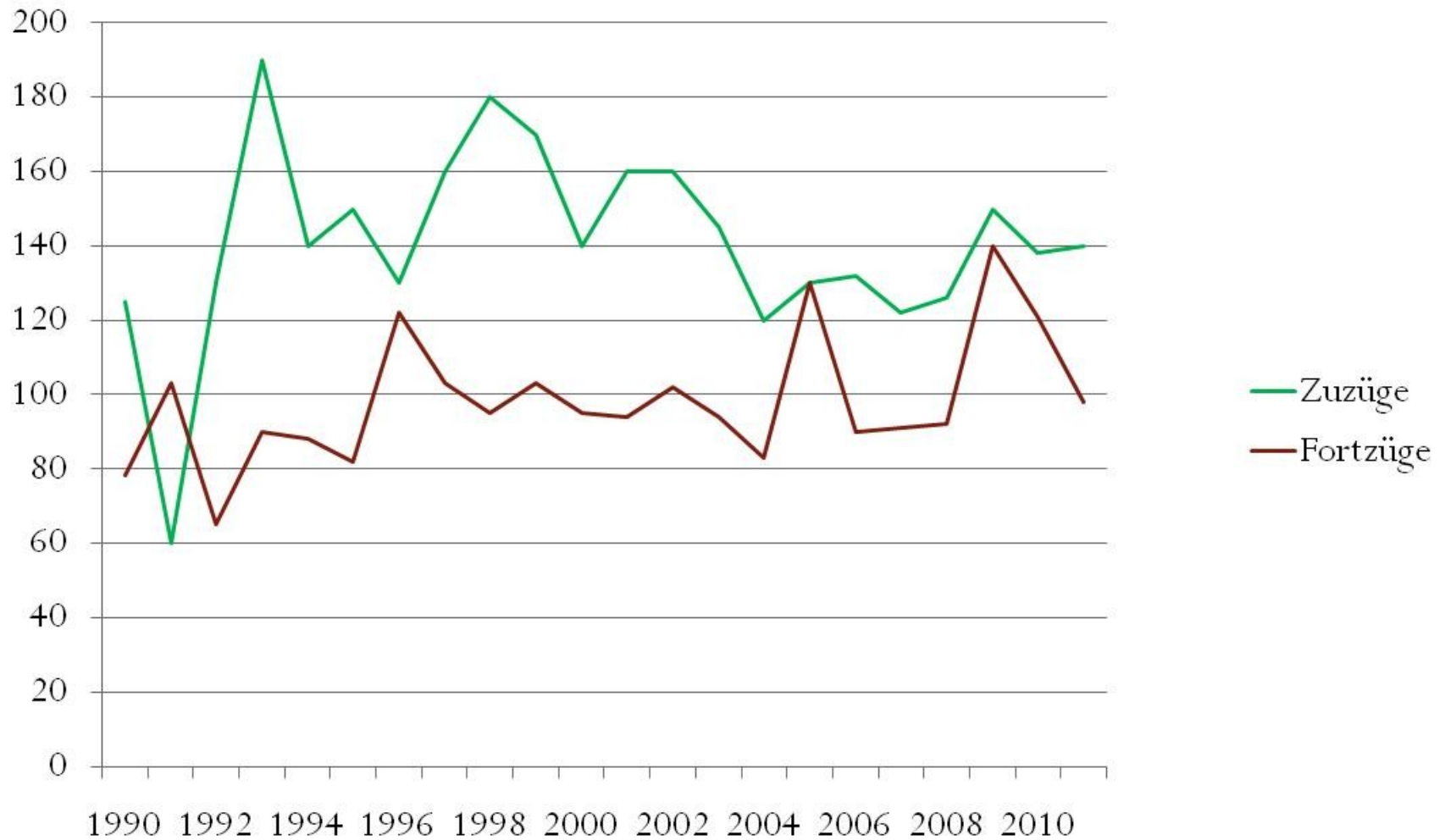
# Bevölkerungsentwicklung in Reinsfeld 1990-2011



# Natürliche Bevölkerungsentwicklung Reinsfeld 1990-2011



# Zu- und Fortzüge über die Gemeindegrenzen 1990-2011

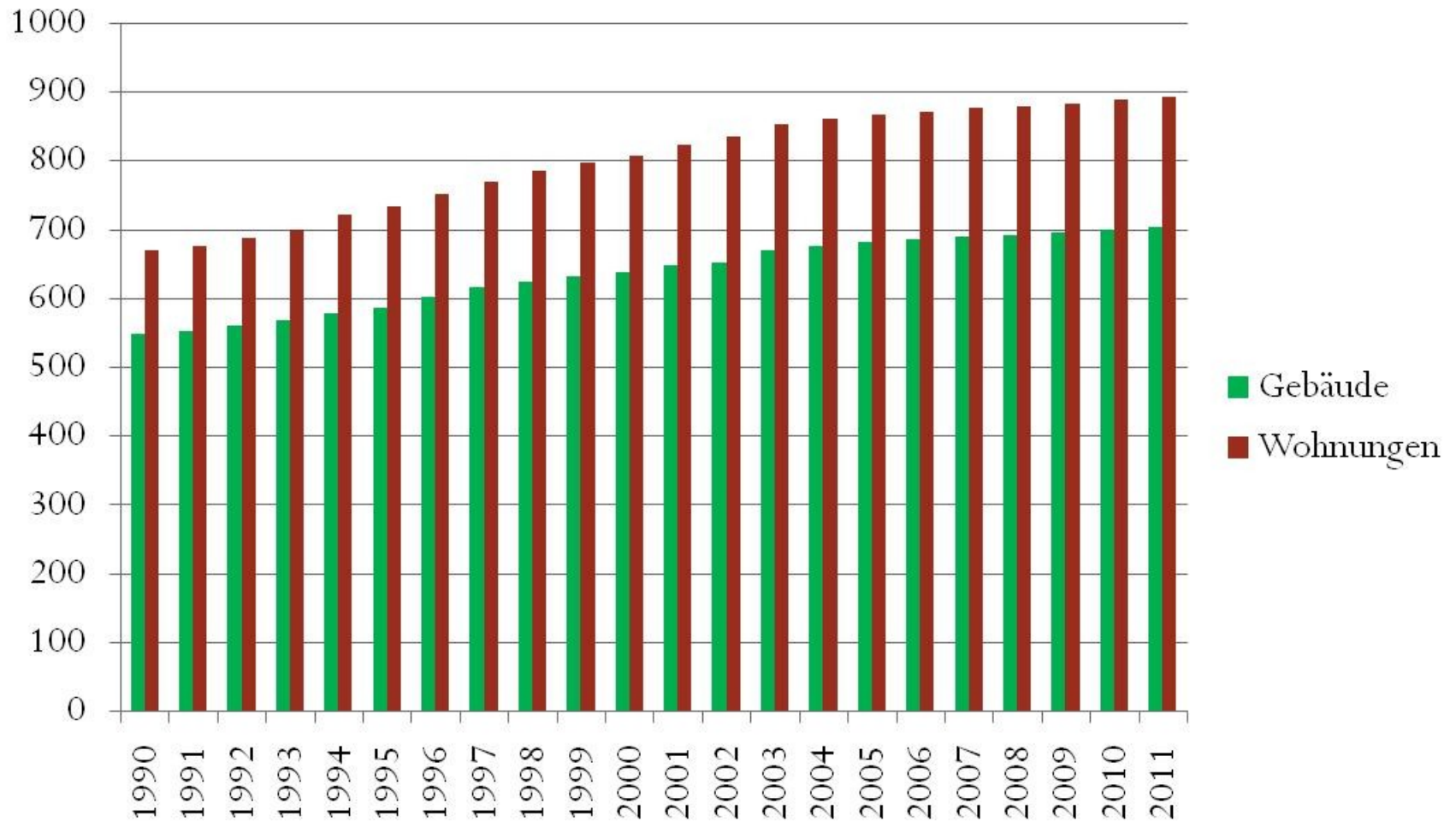


# Standort Reinsfeld

## Ergebnisse Fakten- & Standortcheck:

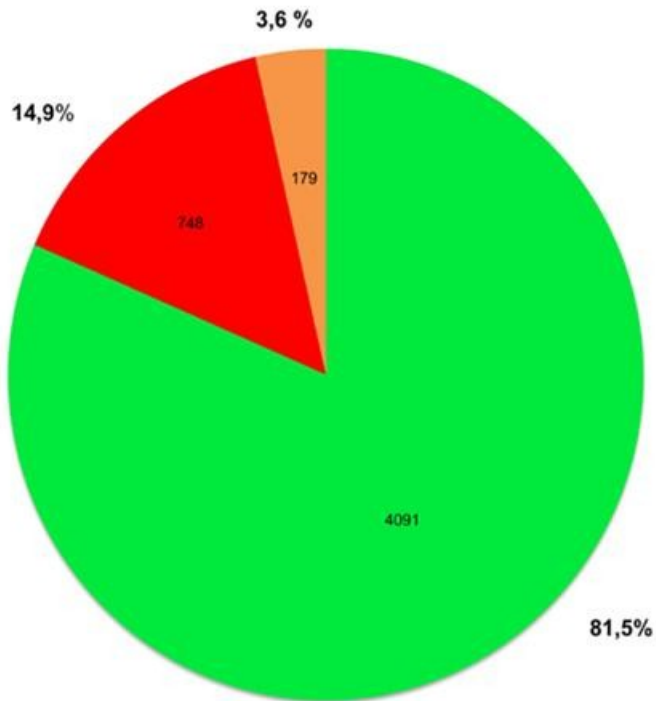
- Leerstand (März 2012):  
**Reinsfeld 1% (9); VG: 3,6% (179)**
- Objekte mit hoher Altersstruktur (70+)  
**Reinsfeld 13% (101); VG 15% (748)**
- Wohnbauplätze in kommunalem Besitz: **11**
- Kommunal verkaufte Baulücken in den letzten fünf Jahren: **12**

# Entwicklung Bestand Wohngebäude und Wohnungen in Reinsfeld von 1990-2011

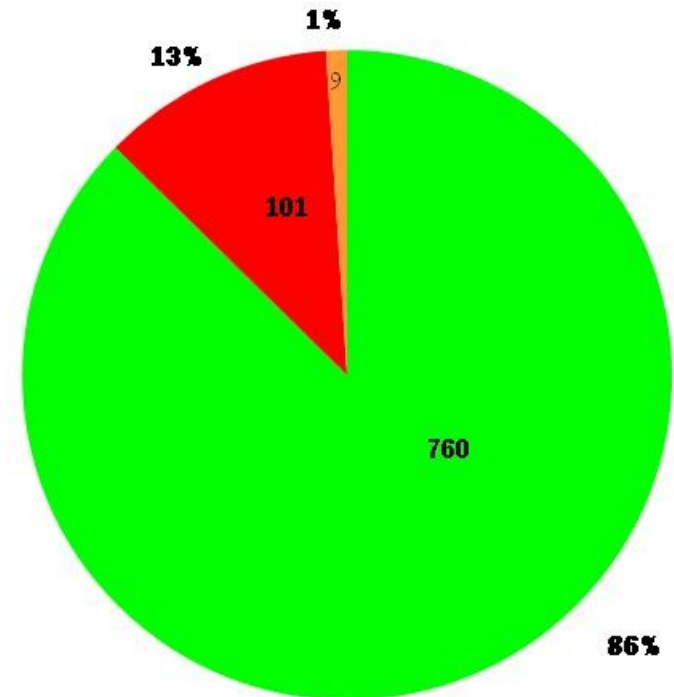


# Wohngebäude mit Anteil von Leerständen und Objekten mit hoher Altersstruktur (Stand: März 2012)

## VG gesamt



## Reinsfeld



- Bewohnt unter 70 J
- Bewohnt über 70 J
- Leerstände



# Standort Reinsfeld

- **Nähe zur Autobahn: 3,5 km**
- **Kindergarten und Grundschule am Ort**
- **Grundlegende Nahversorgung am Ort**
- **Allgemeinarzt/-ärztin, Zahnarzt/-ärztin, Apotheke vor Ort**
- **Gute DSL-Anbindung**

# Standort Reinsfeld

## **Arbeitsmarkt:**

Sozialversicherungspflichtig Beschäftigte:

- am Arbeitsort 473 (davon 315 Frauen),
- am Wohnort 800 (davon 389 Frauen)

353 Einpendler (davon 240 Frauen)

680 Auspendler (davon 314 Frauen)

46 Arbeitslose (SGB II und SGB III) im Juli 2013

**Überdurchschnittliche Gewerbe- und  
Arbeitsplatzbedeutung (Arbeitsplätze vor Ort)**

# Standort Reinsfeld

## **Tourismus:**

- Sehr gutes naturräumliches Potential (Rösterkopf, Osburger Hochwald)
- 4 Betriebe, 111 Betten, 1.291 Gäste, 2.853 Übernachtungen - 2 Tage Verweildauer
- Sehr gutes touristisches Potential vor Ort (Saar-Hunsrück-Steig, Traumschleife, Ruwer-Hochwald-Radweg, Campingplatz) und in der (näheren) Umgebung (Hunsrück, Mosel, Trier, Luxemburg...)

# Und nun?

## „Heulen oder handeln“



# Leitfrage für die Ideensammlung

Was könnte hier in Reinsfeld zur  
Gestaltung der demographischen  
Herausforderungen getan werden?

[Alle Ideen sind erlaubt - bitte jetzt  
noch keine Schere im Kopf!]

# Themen für die Ideensammlung

- **Nutzungsmöglichkeiten von frei werdenden, unbewohnten oder ungenutzten Immobilien und Grundstücken**
- **Denkbare Möglichkeiten neuer Wohnformen**
- **Entwicklung von Gewerbe und Arbeitsplätzen**
- **Mögliche Entwicklungen des Tourismus**

# Themen für die Ideensammlung

**Anforderungen an die Weiterentwicklung von sozialer Infrastruktur (z.B. ärztliche Versorgung, Kinderbetreuung, Nachbarschaftshilfe, Mobilität im Alter) und allgemeiner Infrastruktur (z.B. öffentlicher Personennahverkehr, Internet)**

**Herausforderungen und neue Einsatzbereiche für Ehrenamt und Vereinsleben**

# Fragen für die Themenfelder

**Was könnte in Reinsfeld in diesem Themenfeld getan werden, um unser Dorf zu gestalten?**

**Was könnte in diesem Themenbereich getan werden, um ein Ärgernis/ einen Missstand/ einen Mangel/ ein Problem zu beseitigen?**

**Was können wir in diesem Themenbereich tun, damit so viele Menschen wie möglich im Dorf wohnen bleiben?**

**Was können wir in diesem Themenbereich tun, damit mehr Menschen nach Reinsfeld ziehen?**

**Kennen Sie gute Beispiele von Projekten in diesem Themenbereich aus anderen Dörfern?**